

PLANO DE PLANTA

**PARCELA 13.19, CALLE CASIOPEA, 46
PLANTA PARCELA**

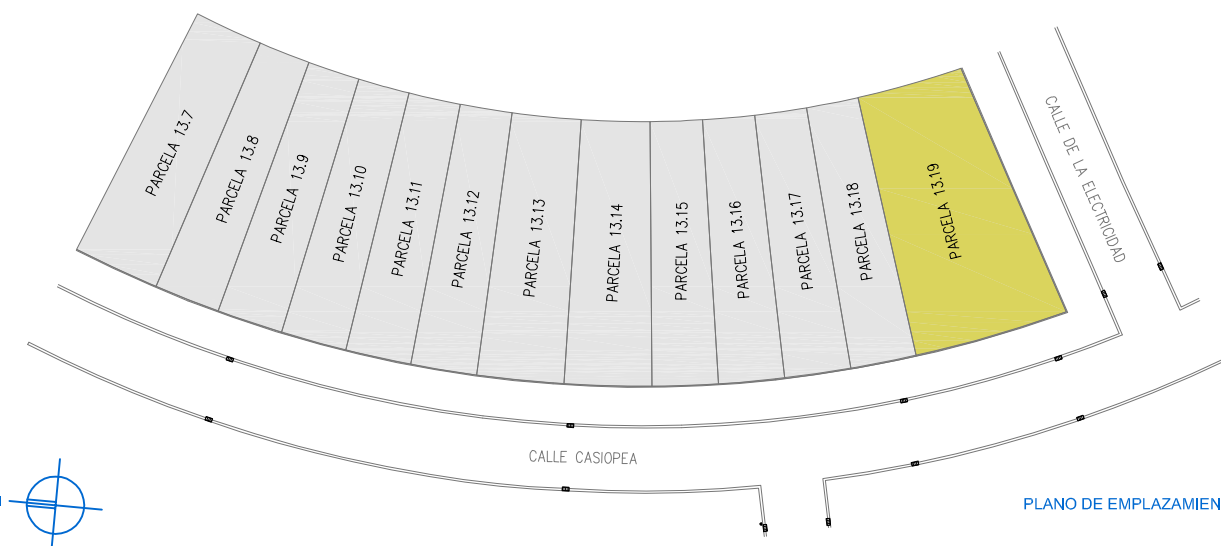
CUADRO DE SUPERFICIES:

Superficie Pavimentada Delantera	19,24 m ²
Superficie de Patio Lateral y Posterior	167,68 m ²
Superficie de Parcela	310,75 m ²

NOTA: En la superficie de los patios no se ha computado las mesetas y escaleras.



Escala Grafica



PLANO DE EMPLAZAMIENTO

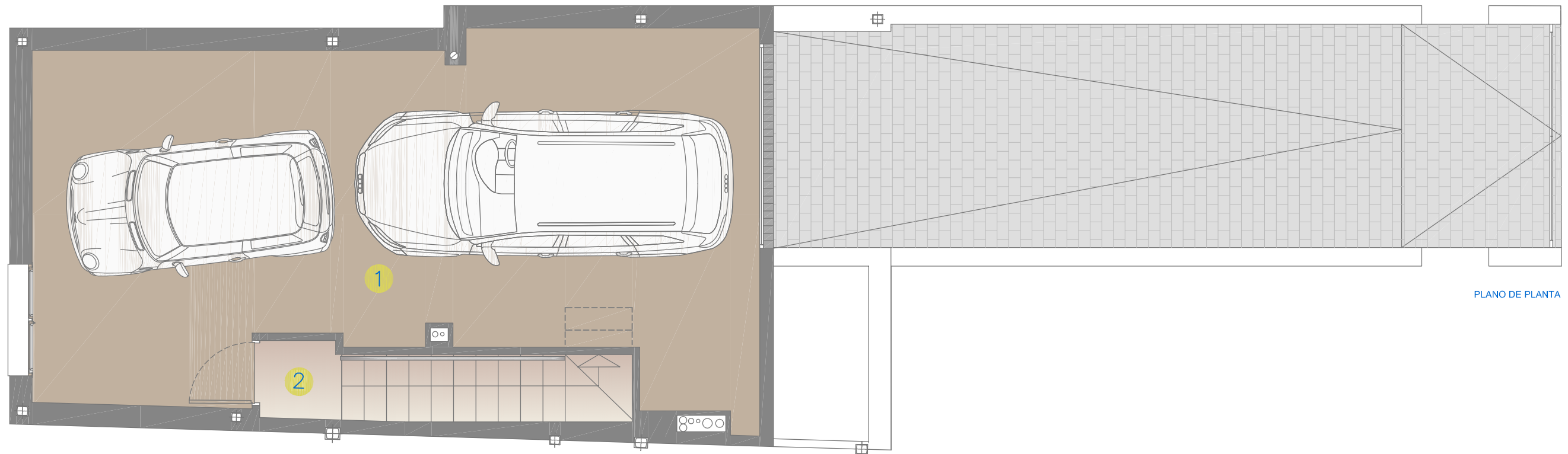
RESIDENCIAL EL MIRADOR DE LAS ESTRELLAS
13 VIVIENDAS UNIFAMILIARES ADOSADAS EN C/ CASIOPEA Nº 46 AL Nº 70. "LA POZA DEL AGUA" - LEGANES

PROMUEVE Y CONSTRUYE:

GESTION URBANISTICA ALBOS 5 S.L.
C/ Ochandiano, 16 2ª Planta - 28023 Madrid

01

NOTA: ESTE PLANO TIENE CARACTER DE INFORMACION COMERCIAL, SUJETO A MODIFICACIONES POR RAZONES TÉCNICAS, JURÍDICAS Y/O COMERCIALES, NO SIENDO VINCULANTE DESDE EL PUNTO DE VISTA CONTRACTUAL. MOBILIARIO NO INCLUIDO. LA SUPERFICIE ÚTIL DE LAS ESTANCIAS PUEDE VERSE ALTERADA POR EL DIMENSIONADO DE PILARES E INSTALACIONES.



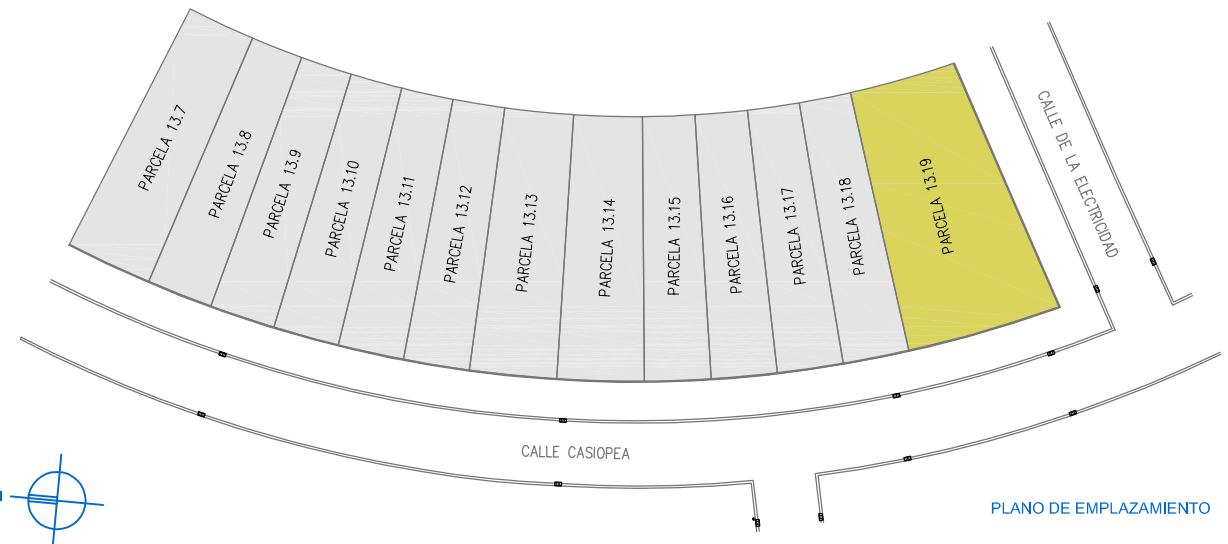
PLANO DE PLANTA

**PARCELA 13.19, CALLE CASIOPEA, 46
PLANTA SOTANO**

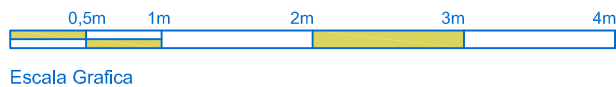
CUADRO DE SUPERFICIES:

01.- Garaje	43,89 m2
02.- Escalera	4,52 m2

SUP. UTIL PLANTA SOTANO	48,41 m2
SUP. CONSTRUIDA	57,49 m2



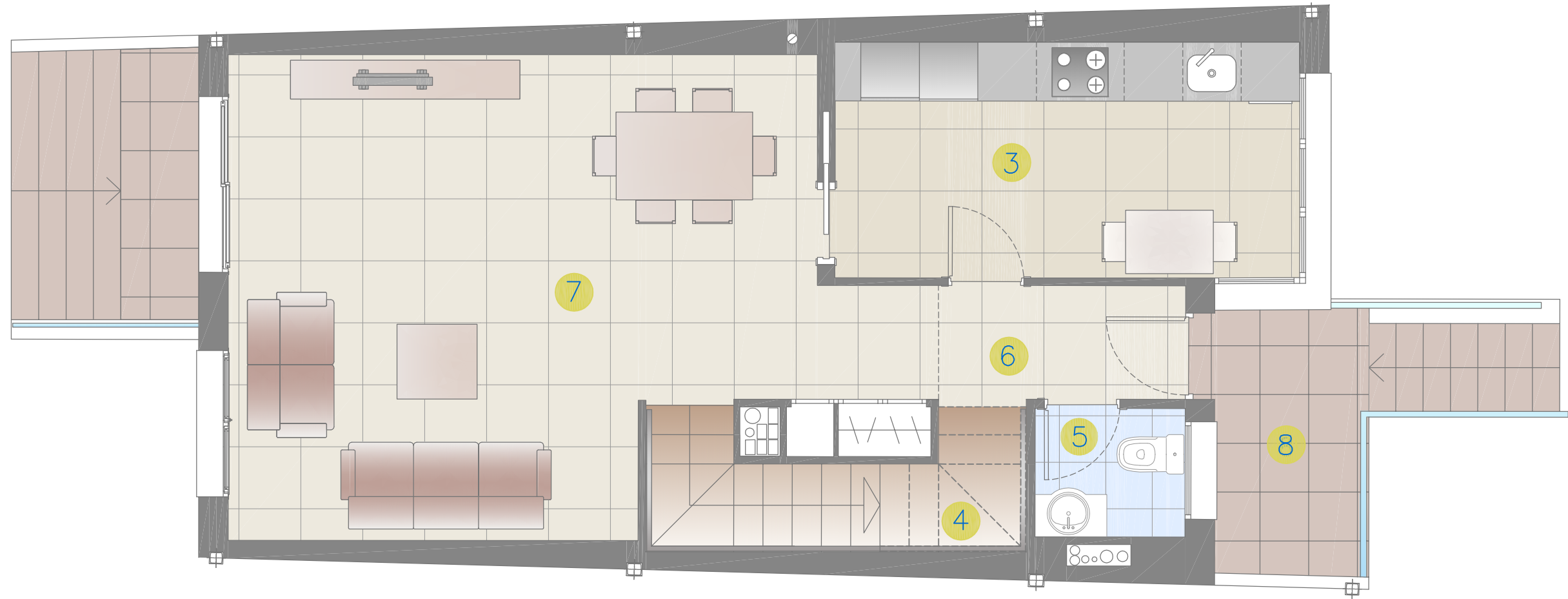
PLANO DE EMPLAZAMIENTO



RESIDENCIAL EL MIRADOR DE LAS ESTRELLAS
13 VIVIENDAS UNIFAMILIARES ADOSADAS EN C/ CASIOPEA Nº 46 AL Nº 70. "LA POZA DEL AGUA" - LEGANES

PROMUEVE Y CONSTRUYE:
GESTION URBANISTICA ALBOS 5 S.L.
C/ Ochandiano, 16 2ª Planta - 28023 Madrid

NOTA: ESTE PLANO TIENE CARACTER DE INFORMACION COMERCIAL, SUJETO A MODIFICACIONES POR RAZONES TÉCNICAS, JURIDICAS Y/O COMERCIALES, NO SIENDO VINCULANTE DESDE EL PUNTO DE VISTA CONTRACTUAL. MOBILIARIO NO INCLUIDO. LA SUPERFICIE UTIL DE LAS ESTANCIAS PUEDE VERSE ALTERADA POR EL DIMENSIONADO DE PILARES E INSTALACIONES.



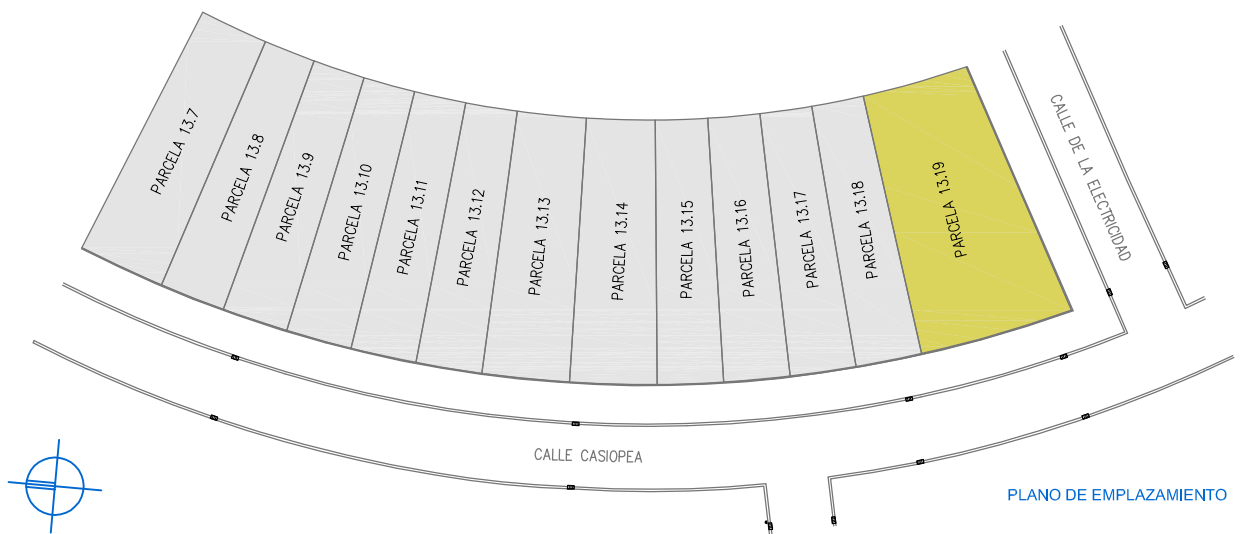
PLANO DE PLANTA

**PARCELA 13.19, CALLE CASIOPEA, 46
PLANTA BAJA**

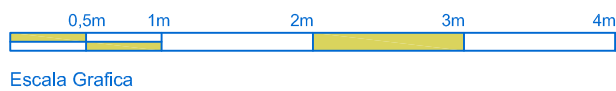
CUADRO DE SUPERFICIES:

3.- Cocina	11,89 m2
4.- Escalera	4,59 m2
5.- Aseo	1,97 m2
6.- Vestibulo	2,97 m2
7.- Salon-Comedor	28,83 m2
8.- Porche	4,30 m2

SUP. UTIL PLANTA BAJA	54,55 m2
SUP. CONSTRUIDA	64,52 m2



PLANO DE EMPLAZAMIENTO



RESIDENCIAL EL MIRADOR DE LAS ESTRELLAS

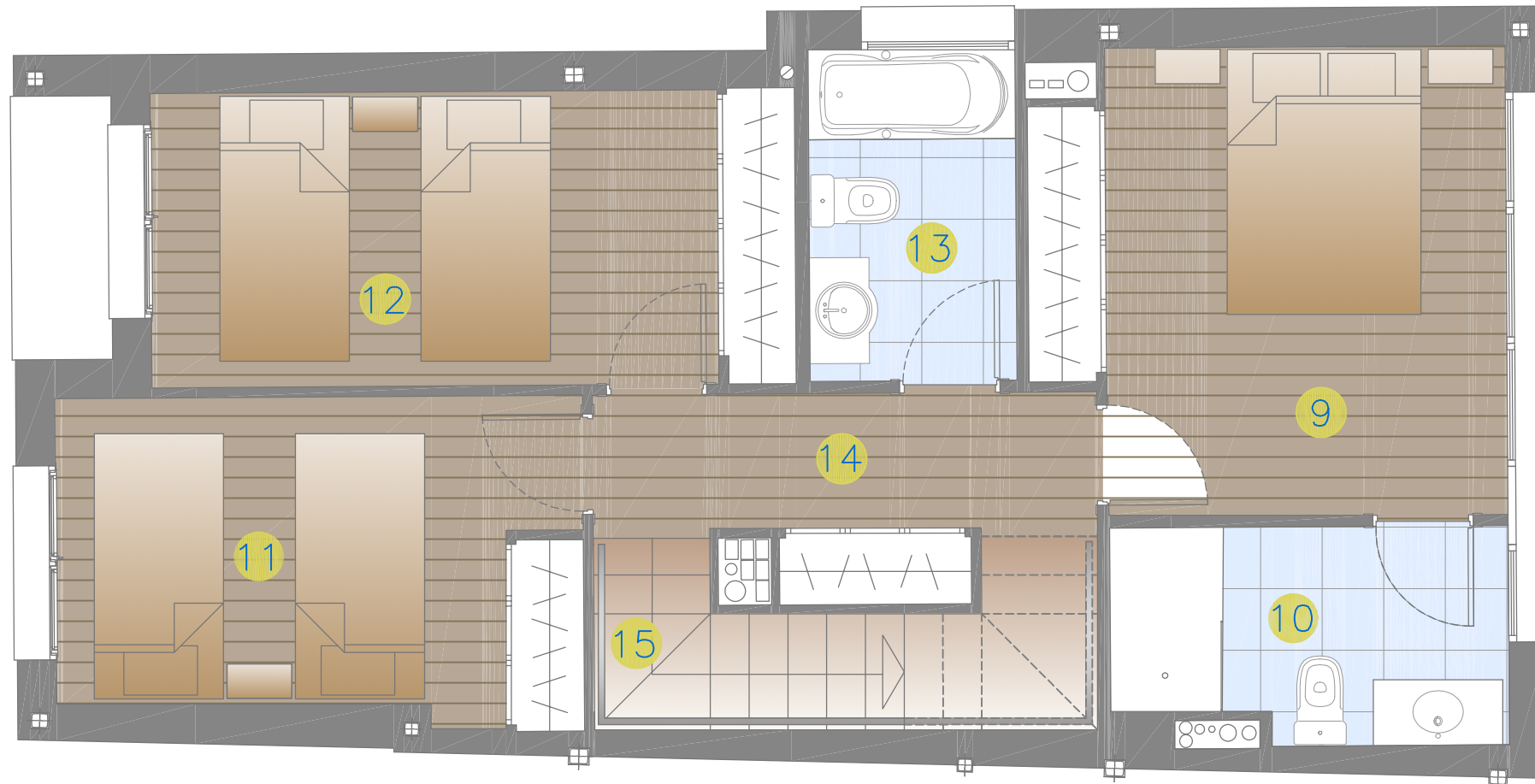
13 VIVIENDAS UNIFAMILIARES ADOSADAS EN C/ CASIOPEA Nº 46 AL Nº 70. "LA POZA DEL AGUA" - LEGANES

PROMUEVE Y CONSTRUYE:

GESTION URBANISTICA ALBOS 5 S.L.
C/ Ochandiano, 16 2ª Planta - 28023 Madrid

03

NOTA: ESTE PLANO TIENE CARACTER DE INFORMACION COMERCIAL, SUJETO A MODIFICACIONES POR RAZONES TÉCNICAS, JURIDICAS Y/O COMERCIALES, NO SIENDO VINCULANTE DESDE EL PUNTO DE VISTA CONTRACTUAL. MOBILIARIO NO INCLUIDO. LA SUPERFICIE UTIL DE LAS ESTANCIAS PUEDE VERSE ALTERADA POR EL DIMENSIONADO DE PILARES E INSTALACIONES.



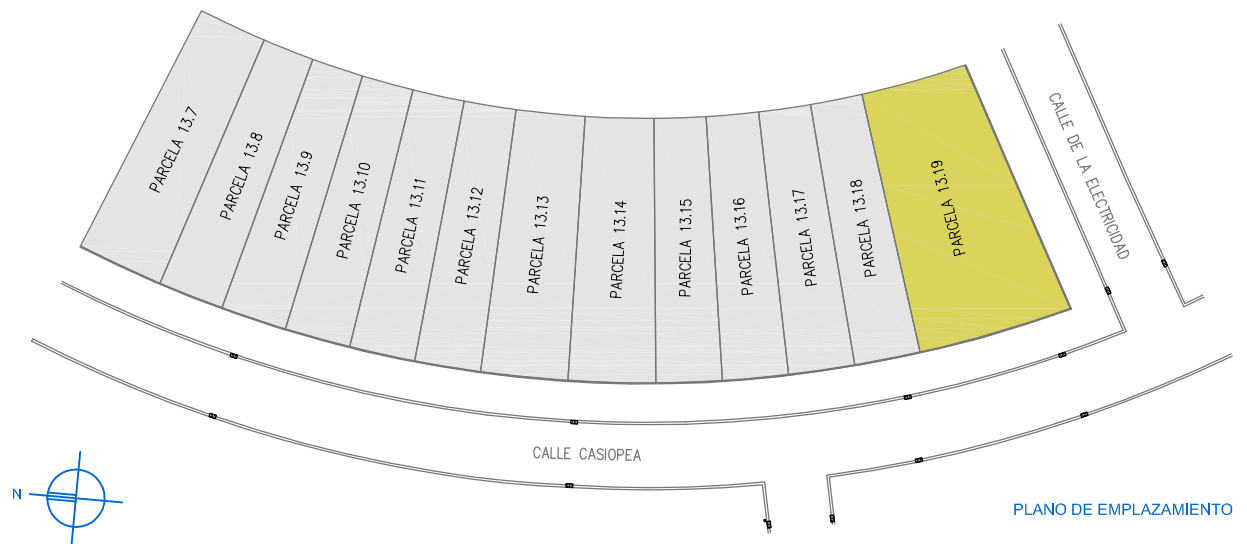
PLANO DE PLANTA

**PARCELA 13.19, CALLE CASIOPEA, 46
PLANTA PRIMERA**

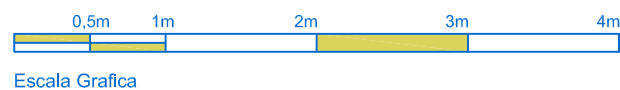
CUADRO DE SUPERFICIES:

9.- Dormitorio Principal	12,42 m2
10.- Baño Principal	4,88 m2
11.- Dormitorio 1	9,87 m2
12.- Dormitorio 2	11,27 m2
13.- Baño 2	4,10 m2
14.- Distribuidor	5,14 m2
15.- Escalera	4,59 m2

SUP. UTIL PLANTA PRIMERA	52,27 m2
SUP. CONSTRUIDA	65,07 m2



PLANO DE EMPLAZAMIENTO



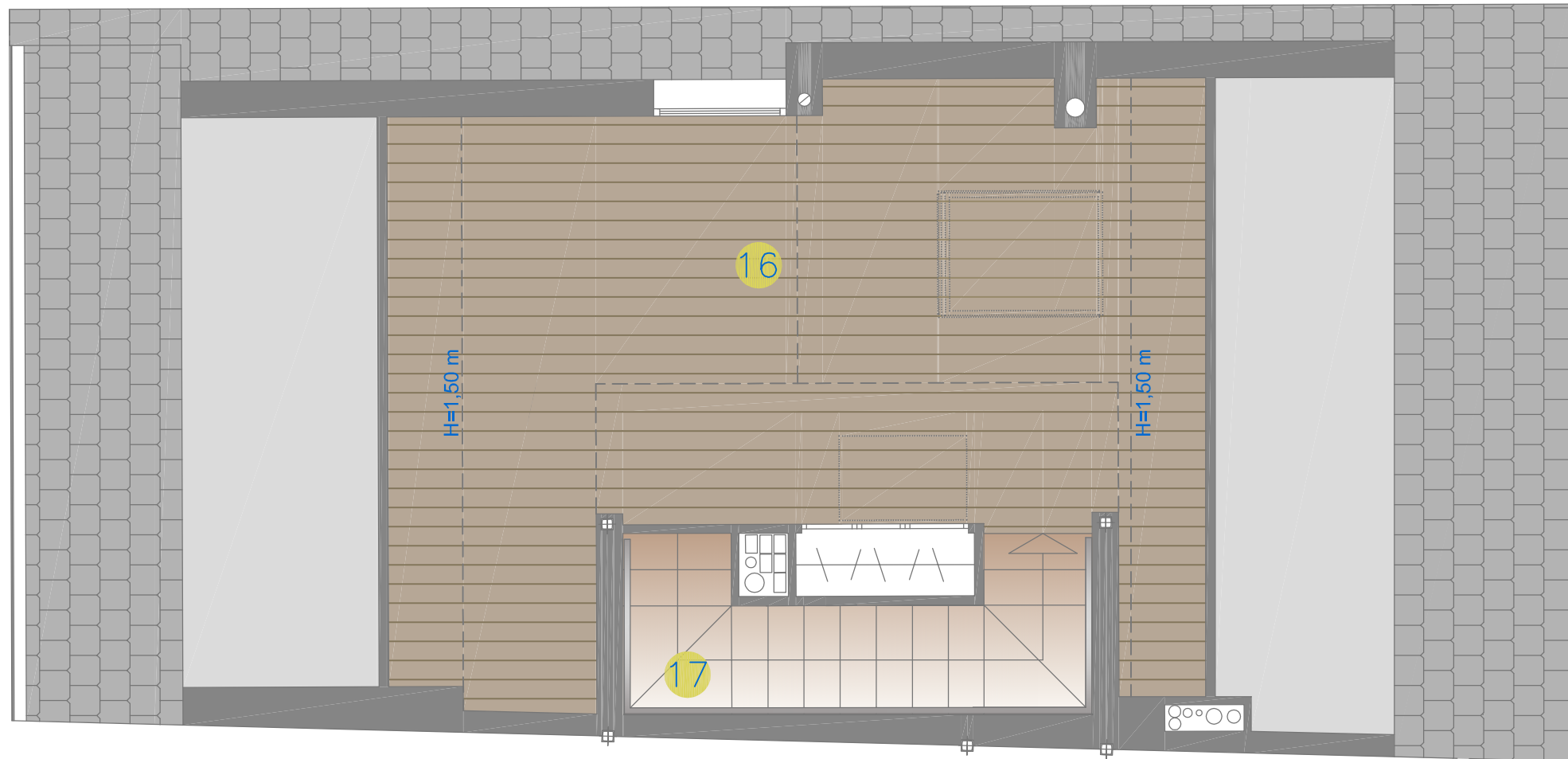
PROMUEVE Y CONSTRUYE:

RESIDENCIAL EL MIRADOR DE LAS ESTRELLAS
13 VIVIENDAS UNIFAMILIARES ADOSADAS EN C/ CASIOPEA Nº 46 AL Nº 70. "LA POZA DEL AGUA" - LEGANES

GESTION URBANISTICA ALBOS 5 S.L.
C/ Ochandiano, 16 2ª Planta - 28023 Madrid

04

NOTA: ESTE PLANO TIENE CARACTER DE INFORMACION COMERCIAL, SUJETO A MODIFICACIONES POR RAZONES TÉCNICAS, JURÍDICAS Y/O COMERCIALES, NO SIENDO VINCULANTE DESDE EL PUNTO DE VISTA CONTRACTUAL. MOBILIARIO NO INCLUIDO. LA SUPERFICIE UTIL DE LAS ESTANCIAS PUEDE VERSE ALTERADA POR EL DIMENSIONADO DE PILARES E INSTALACIONES.



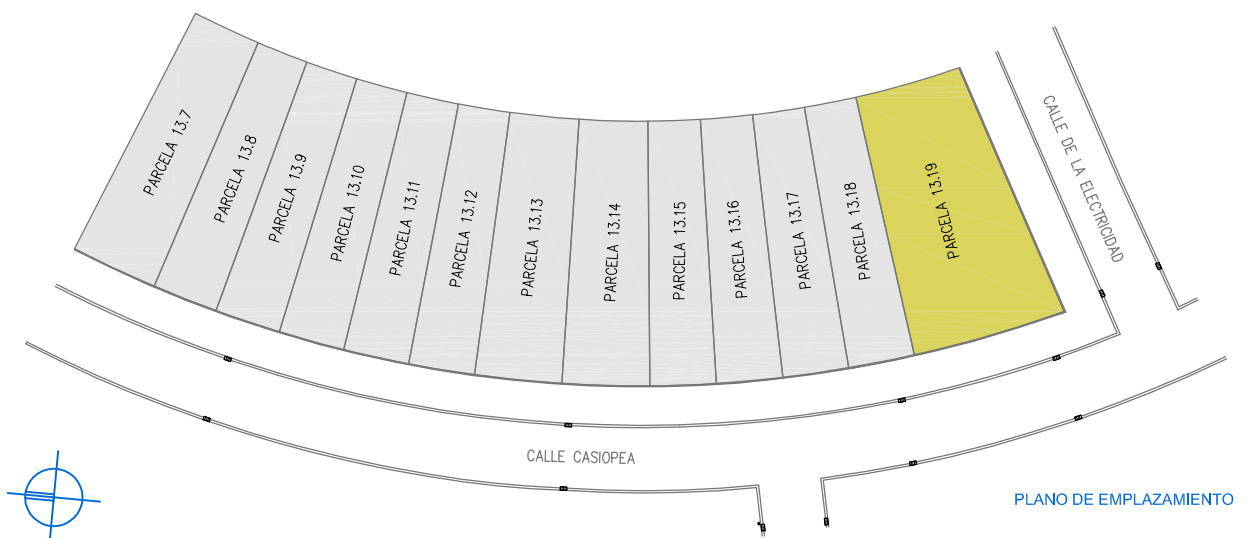
PLANO DE PLANTA

**PARCELA 13.19, CALLE CASIOPEA, 46
PLANTA BAJO CUBIERTA**

CUADRO DE SUPERFICIES:

16.- Usos Complementarios	21,92 m2
17.- Escalera	4,59 m2

SUP. UTIL PLANTA BAJO CUBIERTA	26,51 m2
SUP. CONSTRUIDA	31,55 m2



PLANO DE EMPLAZAMIENTO



Escala Grafica

RESIDENCIAL EL MIRADOR DE LAS ESTRELLAS

13 VIVIENDAS UNIFAMILIARES ADOSADAS EN C/ CASIOPEA Nº 46 AL Nº 70. "LA POZA DEL AGUA" - LEGANES

PROMUEVE Y CONSTRUYE:

GESTION URBANISTICA ALBOS 5 S.L.
C/ Ochandiano, 16 2ª Planta - 28023 Madrid

05

NOTA: ESTE PLANO TIENE CARACTER DE INFORMACION COMERCIAL, SUJETO A MODIFICACIONES POR RAZONES TÉCNICAS, JURÍDICAS Y/O COMERCIALES, NO SIENDO VINCULANTE DESDE EL PUNTO DE VISTA CONTRACTUAL. MOBILIARIO NO INCLUIDO. LA SUPERFICIE UTIL DE LAS ESTANCIAS PUEDE VERSE ALTERADA POR EL DIMENSIONADO DE PILARES E INSTALACIONES.